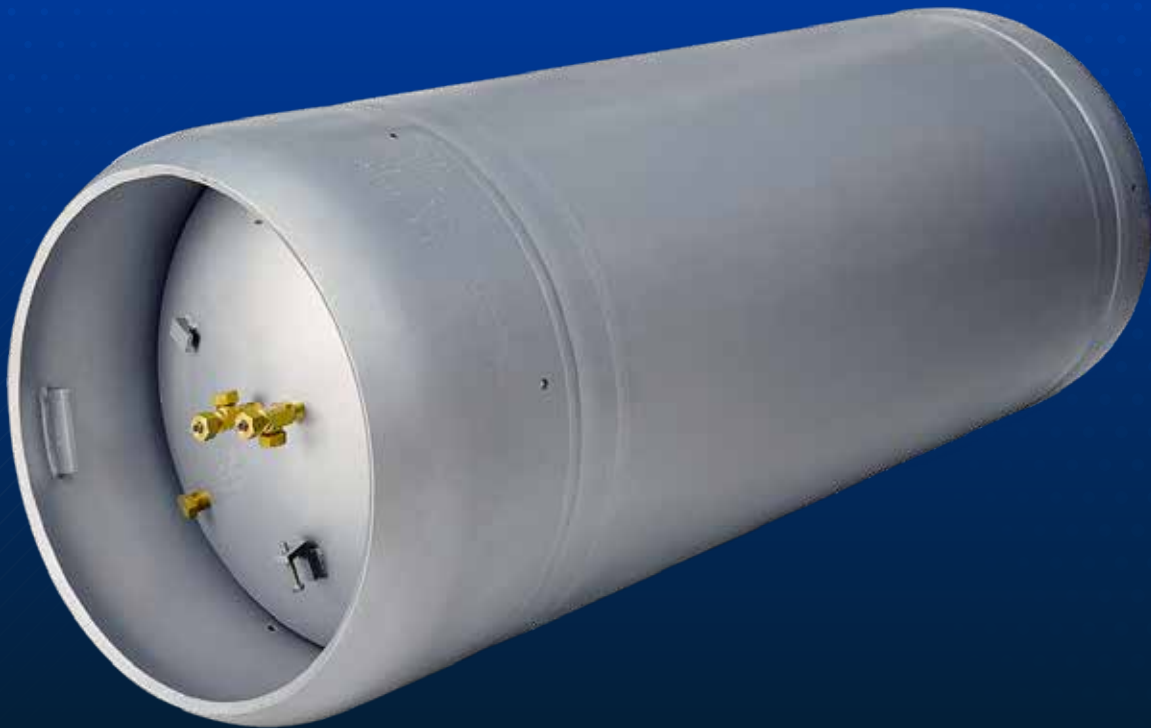




# TANQUES PARA CLORO DE 1 TONELADA

## CHLORINE TON CONTAINER



### DIMENSIONES GENERALES

Capacidad 731 litros  
Longitud total de 188 cm (A)  
Diámetro exterior de 76.2 cm (B)  
Espesor del cuerpo 11.1 mm. (material A 285 C)  
Espesor de la cabeza 15.24 mm. (mínimo después del formado)  
Tipo de cabezas: semielípticas 2:1 (material A 285 C)  
Tara: 660 kg

### GENERAL SPECIFICATIONS

Capacity 193 WG  
81-5" total length (A)  
30" outside diameter (B)  
0.4375" shell thickness (material A 285 C)  
0.600" head thickness (minimum after forming)  
30" elliptical heads 2:1 (material A 285 C)  
Weight 1455 pounds

## CARACTERÍSTICAS GENERALES

Diseñados y fabricados de acuerdo a la especificación ARCOSA S-66071 y D.O.T. SP 11808.

### ESPECIFICACIONES

Presión mínima de reventamiento a 87.88 kg/cm<sup>2</sup> (86.18 Bar).  
Prueba neumática con válvulas colocadas a 7 kg/cm<sup>2</sup>.  
Radiografiado 100% en cabezas y cuerpo (longitudinal y circunferencial).  
Tratamiento térmico acorde a AAR apéndice W.  
Prueba de expansión volumétrica a 35.16 k/cm<sup>2</sup> (34.47 Bar a cada cilindro) no más de 10%.

### ACCESORIOS

3/4" 2 Válvulas DOT 49 CFR de 19 mm. NGT 1214X1-B1.  
3/4" 6 fusibles de seguridad DOT 49 CFR de 19 mm. 14 NGT-CL-1.  
Material del cuerpo A 285 C.  
Material de los cuellos A 285 C.  
Material de los coples A 105.  
Material de la tubería interior A 106 B.  
Soporte para kit "B".  
Cubreválvulas de acero al carbón.

### ACABADO

Interior limpio.  
Preparación de superficie mediante limpieza con chorro abrasivo cercano a metal blanco de acuerdo con el estándar SSPC-SP10.  
Protegido con un recubrimiento tipo poliuretano de alto desempeño en color aluminio.

\* Información sujeta a cambios

## GENERAL SPECIFICATIONS

Designed and manufactured in accordance with S-66071 ARCOSA specification and D.O.T. SP 11808.

### SPECIFICATIONS

Minimum required bursting pressure at 1250 PSI.  
Pneumatic test with installed valves at 100 PSI.  
Radiographed (longitudinal and circumference seams) full X-ray.  
Postweld heat treated according with AAR appendix W.  
Volumetric expansion test at 500 PSI (each cylinder) no more than 10%.

### FITTINGS

3/4" two valves DOT 49 CFR.  
3/4 six fuses plugs DOT 49 CFR 14 NGT-CL 1.  
Shell material A 285 C.  
Support rings material A 285 C.  
Couplings material A 105.  
Internal pipe material A 106 B.  
"B" kit support.  
Carbon steel protective bonnet.

### FINISH

Inside cleaned.  
Surface preparation through abrasive blasting until near white metal in accordance with standard SSPC-SP10.  
Protected with a polyurethane high performance coating in aluminum color.

\* Information subject to changes

